

# Anwohnerinformation

**24. Februar 2023**

**Schönenwerd, SBB – Unterführung «Feldeck»**

**Instandsetzung**

**März bis November 2023**



Schönenwerd, Gösgerstrasse, SBB-Unterführung «Feldeck»

## Bauarbeiten

Sehr geehrte Damen und Herren

Die SBB-Unterführung «Feldeck» führt in Schönenwerd die Gösgerstrasse unter der SBB-Doppelspurstrecke Aarau – Olten hindurch. Das Stahlbetonbauwerk wurde im Jahr 1975 erstellt, ist damit rund 50 Jahre alt und befindet sich in einem schadhafte Zustand. Mit der Instandsetzung soll der Zustand des Bauwerkes wieder verbessert und die Funktionstüchtigkeit des Brückenbauwerkes für die kommenden Jahrzehnte sichergestellt werden.

### Baumassnahmen und Bauablauf

Die Bauarbeiten am Objekt beginnen Anfang März 2023 mit verschiedenen Vorbereitungsarbeiten. Die Hauptarbeiten in der Unterführung erfolgen ab dem 13. März 2023 in zwei Etappen. In der ersten Etappe wird die östliche Fahrbahnhälfte der Unterführung instandgesetzt (Fahrbahn Seite Aarau). Nach dem Abbruch des Belages wird die Bodenplatte mit einem modernen ultrahochfesten Faserbeton (UHFB) abgedichtet und die Brückenplattenuntersicht, wo nötig, instandgesetzt. Die Betonflächen der Unterführungswände und der Brückenplattenuntersichten werden mit einem Oberflächenschutz versehen. Parallel zu den Arbeiten in der Unterführung werden die Fahrbahnplatte der Brücke der Bahnstrasse abgedichtet sowie die Konsolköpfe und die Geländer erneuert.

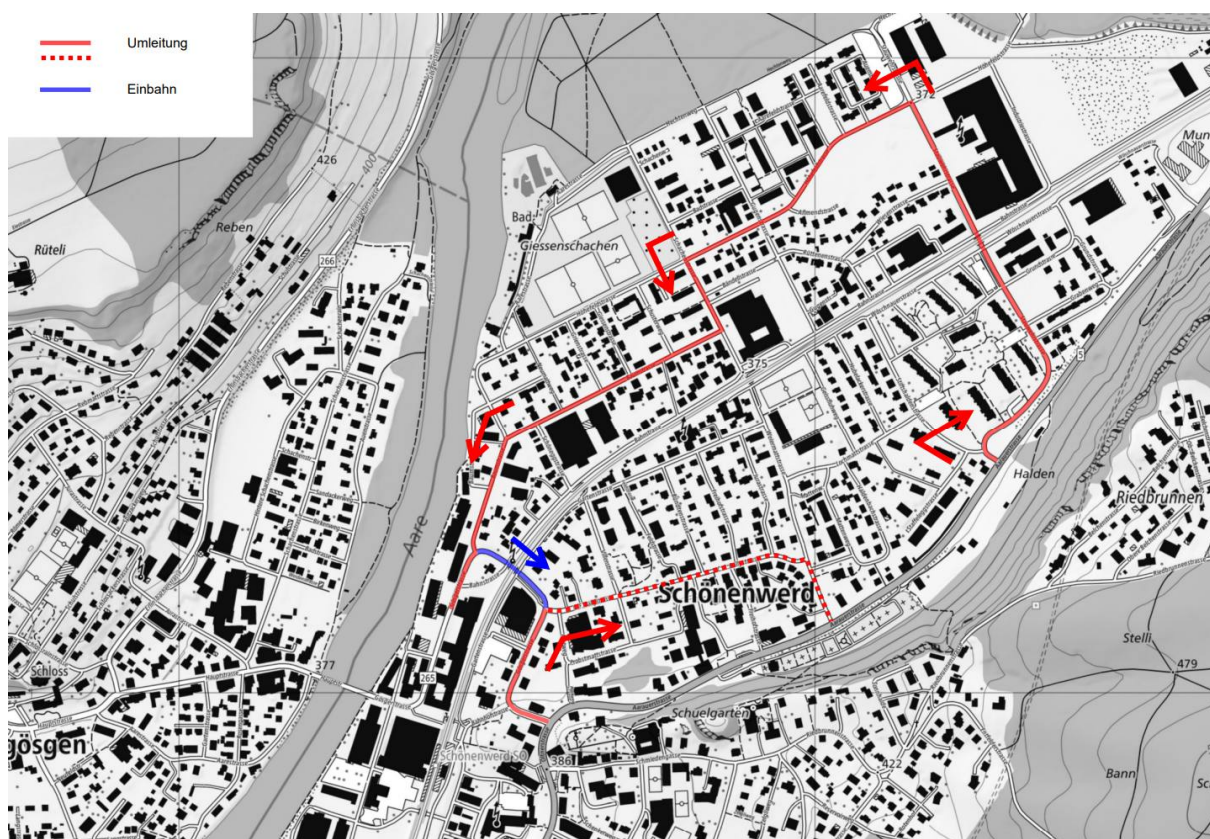
Ca. Ende Juni 2023 wird die zweite Arbeitsetappe in der Unterführung in Angriff genommen. Während weiterer vier Monate werden die westliche Fahrbahnhälfte der Unterführung (Fahrbahn Seite Olten) sowie die Treppe von der Gösgerstrasse zur Bahnstrasse analog zur ersten Etappe instandgesetzt.

### Termine (Anpassungen je nach Baufortschritt und Witterung vorbehalten):

Von	Bis	Art der Arbeiten
6. März 2023		Baubeginn, Installation
13. März 2023		Sperrung der Fahrtrichtung Schönenwerd – Gösger in der Unterführung und Umleitung dieses Verkehrs.
13. März 2023	Ca. 26. Juni 2023	Etappe 1 Instandsetzung Unterführung (Ost)
Ca. 26. Juni 2023		Verkehrsumstellung auf 2. Etappe
26. Juni 2023	Ca. 20. Oktober 2023	Etappe 2 Instandsetzung Unterführung (West)
23. Oktober 2023		Verkehrsfreigabe (normal zweispurig in der Unterführung, Umleitung aufgehoben)
23. Oktober 2023	Ende Oktober 2023	Räumung Baustelle, Bauende

### Einschränkungen für den motorisierten Individualverkehr

Die Unterführung kann während der gesamten Bauzeit durch den motorisierten Verkehr nur in Fahrtrichtung Gösgen – Schönenwerd passiert werden. Damit Busse in beiden Fahrtrichtungen verkehren können, wird eine Lichtsignalanlage mit Bedarfsanmeldung für Busse installiert. Der Verkehr in Fahrtrichtung Schönenwerd - Gösgen wird grossräumig über die Stauwehr-, Höhefeld-, Schachen- und Baumstrasse umgeleitet. Für den Fussgängerverkehr steht in der Unterführung immer ein Gehweg zur Verfügung. Radfahrer können in Fahrtrichtung Gösgen entweder ihr Fahrrad auf dem Gehweg durch die Unterführung schieben oder als Umfahrung die bestehenden Unterführungen unter der SBB hindurch westlich und östlich der Unterführung Feldeck benützen. Die Umleitung des Verkehrs Schönenwerd – Gösgen durch das östlich der Baustelle liegende Quartier wird grossräumig signalisiert. Die Brücke der Bahnstrasse wird vom März 2023 bis Oktober 2023 für den Verkehr gesperrt.



Wir werden alles daransetzen, die Bauzeit und die mit den Verkehrseinschränkungen verbundenen Belastungen soweit wie möglich zu minimieren.

Wir danken für Ihr Verständnis!

Freundliche Grüsse

Amt für Verkehr und Tiefbau

---

### Anfragen und Auskünfte

**Örtliche Bauleitung**  
CES Bauingenieur AG  
Herr Markus Burgherr  
Telefon 062 834 31 80

**Amt für Verkehr und Tiefbau**  
Rötihof, Werkhofstrasse 65  
4509 Solothurn  
Telefon 032 627 26 33

***Wir bauen für Sie.***